

# 麻疹 (はしか)

## 抗体検査と予防接種

麻疹は感染力が非常に強く、**成人が感染**すると子どもより**重症化しやすい**と言われています！ 一度かかっても抗体価は低下していきます。

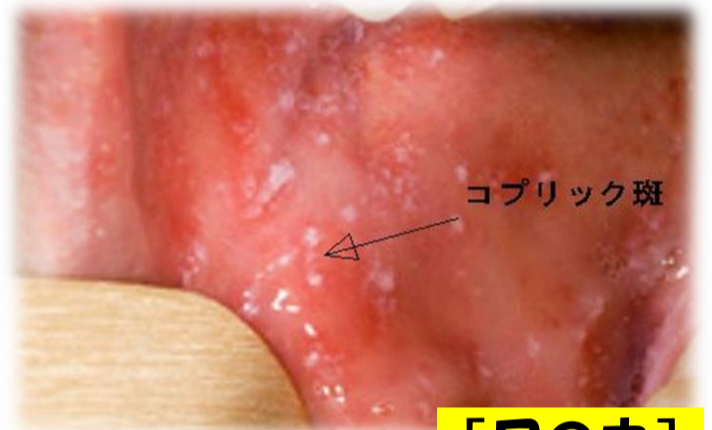
抗体がどのくらいあるか検査をしてみませんか？

10~12日の潜伏期間を経て発症。

### 前駆期

咳、鼻水、のどの痛み等、風邪に似た症状が2~4日続く。口の中にコプリック斑という白いぶつぶつができる。

感染すると100%発症



コプリック斑

[口の中]

### 発疹期

39度を超える高熱が出て、全身に発疹ができる。



[全身の発疹]

### 回復期

重症化しなければ発症してから7~10日で回復。赤い発疹は黒ずんだ色素沈着となりしばらく残るが、やがて消えていく。

- 合併症として**肺炎**、**中耳炎**を合併しやすく患者1000人に1人の割合で**脳炎**が発症すると言われています。
- 妊娠中に感染**すると**流産**・**早産**・**死産**が**3~4割の確率**で起こるので**注意**が必要です。
- 麻疹には特効薬がないため、**ワクチン接種**が有効です。

抗体検査費用：3,300円（税込）

採血検査です

予防接種費用：5,500円（税込） / 1回

抗体の量によって必要な接種回数は異なります

—お問い合わせ— 詳しくはスタッフにお尋ねください  
ランドマーク横浜国際クリニック TEL：045-224-2111